

# Enquête salaire

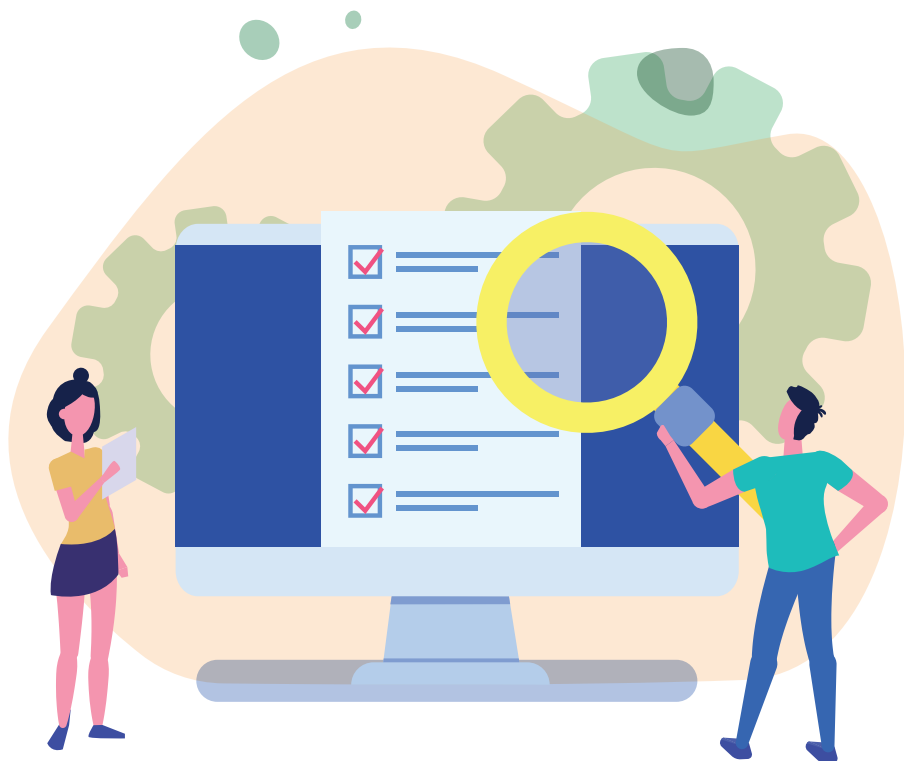
*Titre Manager des Achats Internationaux*

( MAJ 2020 )



**Promotions 9 - 10 - 11**

(2016 à 2018)



## PRÉAMBULE

*Dans le cadre du suivi des diplômés de l'ESAP, Titre de Niveau 7 "Manager des Achats Internationaux", nous lançons tous les 5 ans une enquête sur leur évolution professionnelle.*

*Dans ce document vous pourrez découvrir les résultats de l'enquête 2020 portant sur les promotions 9 à 11 au niveau national.*

**Métiers visés par la certification :**

*Responsable Achat, Category Manager, Acheteur Famille, Manager Achat, Acheteur International, Directeur Achat...*

3

PROMOTIONS

175

PERSONNES  
INTERROGÉES

141

RÉPONDANTS  
(80%)

100%

DE RÉPONSES  
EXPLOITÉES

# MÉTHODOLOGIE

1

## BILAN D'ACTIVITÉ

Un premier bilan d'activité est réalisé **6 mois après la fin de la formation.**

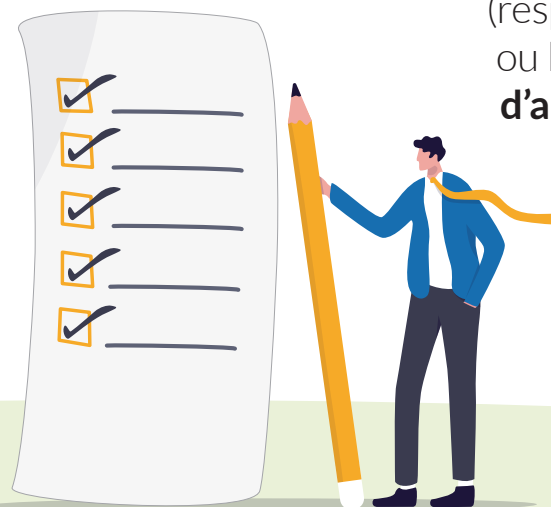
Ce questionnaire permet de mesurer le **taux d'intégration** en entreprise, les **fonctions** occupées, les **secteurs** d'activité, les **rémunérations** initiales.

2

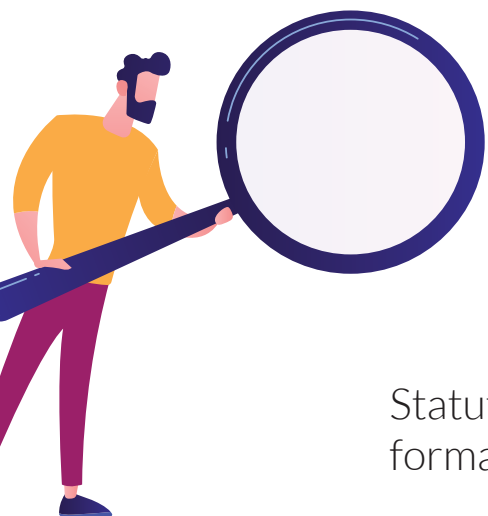
## ENQUÊTE PROFESSIONNELLE

Une enquête professionnelle annuelle est réalisée auprès des 3 dernières promotions.

Le questionnaire permet de mesurer **l'évolution interne** dans l'entreprise (responsabilités, rémunérations..) ou **l'évolution de carrière dans d'autres entreprises** (secteurs, postes, salaires..).



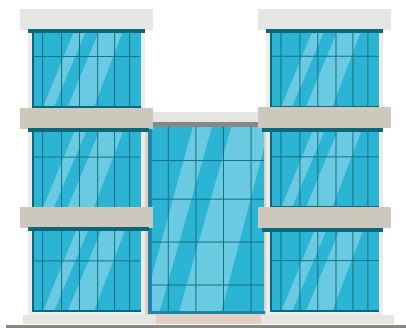
# PROFIL DES STAGIAIRES



	2016	2017	2018
Statut stagiaire de la formation professionnelle	12	14	73
En contrat d'alternance	10	23	43
<hr/>			
TOTAL	22	37	116



# LES TENDANCES D'INSERTION



L'analyse des fonctions occupées lorsque les **anciens sont** dans des services Achat montre qu'elles s'exercent **majoritairement au sein de grandes entreprises**, mais aussi dans des ETI et PMI-PME ou des établissements publics.

Les données de l'insertion permettent d'établir qu'au sein des grands groupes, la **fonction d'acheteur** est marquée par **une forte notion managériale** sans pour autant que cela soit explicite dans la dénomination des fonctions. Ainsi, une majorité exerce **sous statut cadre**.

---



Il faut noter par ailleurs que les entreprises recrutent à un niveau BAC+5 et que les titulaires vont gagner en expérience et **monter en compétences** pour plus tard accéder à des **postes de directeur**.

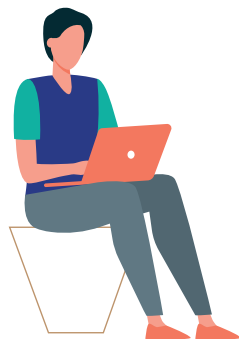
# DONNÉES À 6 MOIS

## ANALYSE GLOBALE

	2016	2017	2018
nombre total de titulaires de la certification	22	37	116
nombre de répondants	16	25	78
titulaires exerçant les activités visées par la certification	80%	83%	88%
rémunération nette annuelle moyenne des titulaires exerçant les activités visées	43 417 k€	42 310 k€	42 538 k€



# DONNÉES À 6 MOIS



96 %

DES TITULAIRES SONT EN EMPLOI  
DANS LES 6 MOIS APRÈS L'OBTENTION  
DE LA CERTIFICATION

PROMO 2016



90%

PROMO 2017



97%

PROMO 2018



98%

86 %

DES RÉPONDANTS EXERCENT LE MÉTIER  
VISÉ 6 MOIS APRÈS L'OBTENTION DE LA  
CERTIFICATION

PROMO 2016



80%

PROMO 2017



83%

PROMO 2018

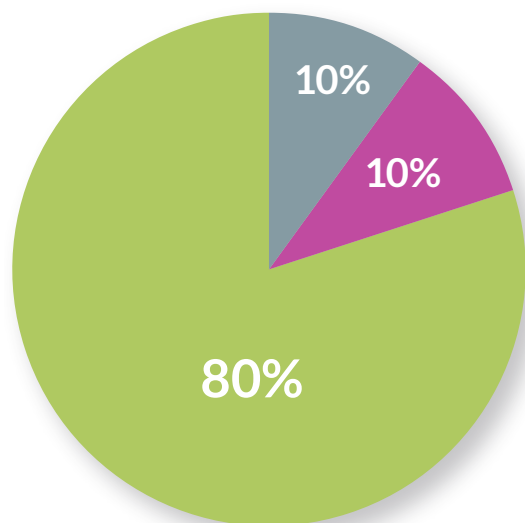


88%

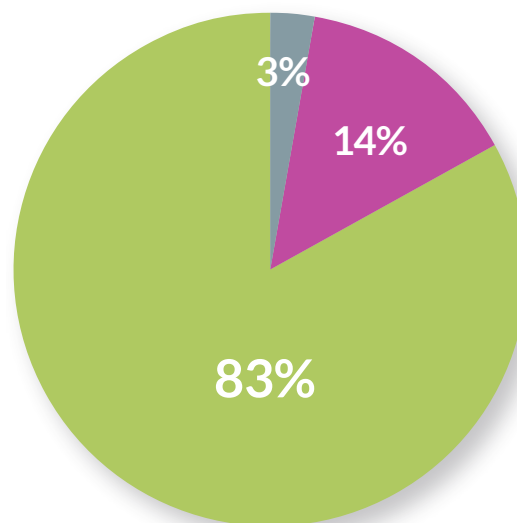


# DONNÉES À 6 MOIS

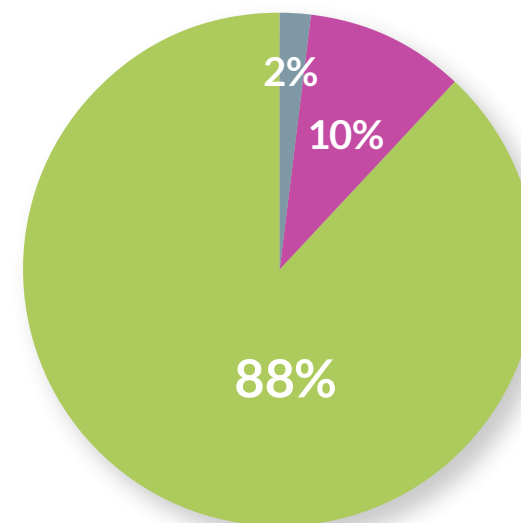
## INSERTION PAR PROMOTION À 6 MOIS



PROMO 2016



PROMO 2017



PROMO 2018



# DONNÉES 2020

## ANALYSE GLOBALE

2016

2017

2018

nombre total de titulaires  
de la certification

22

37

116

nombre de répondants

20

29

90

titulaires exerçant les activités  
visées par la certification

70%

86%

88%

rémunération nette annuelle  
moyenne des titulaires  
exerçant les activités visées

54 200 k€

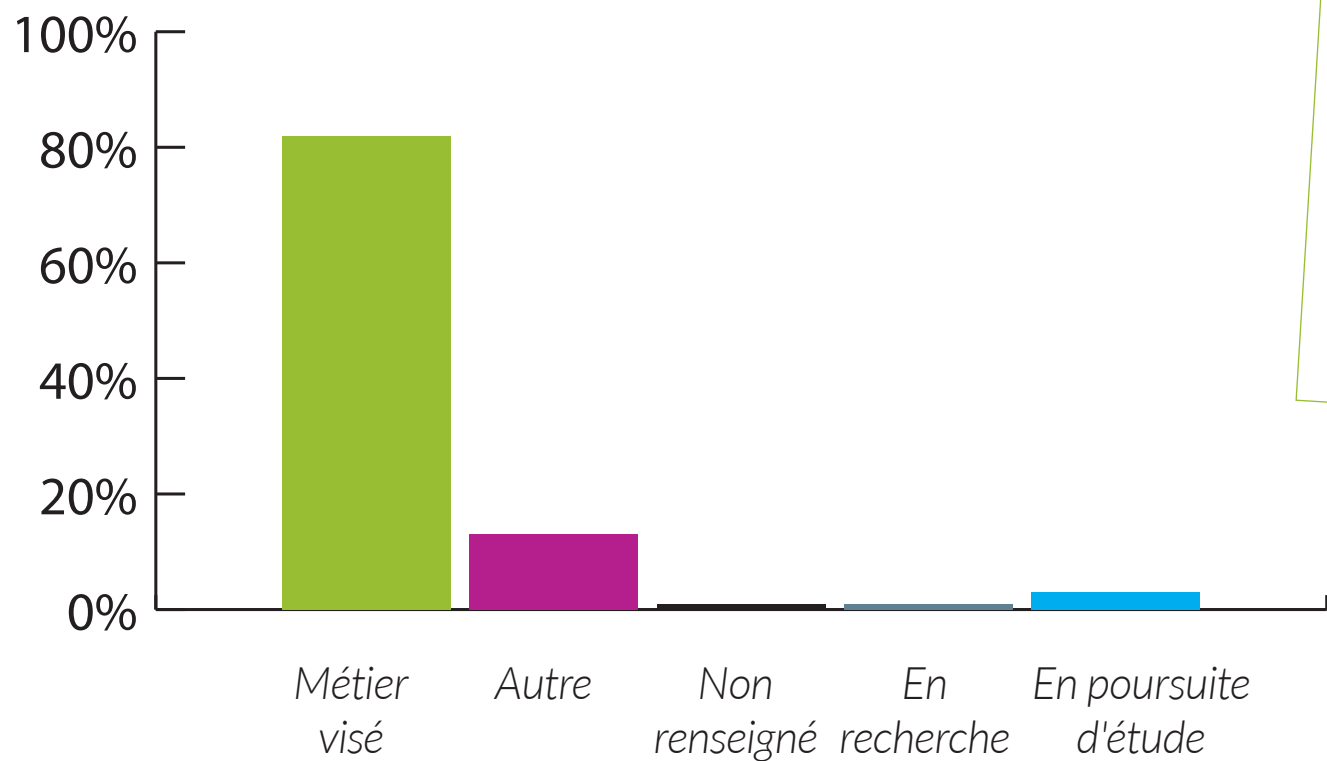
46 237 k€

46 993 k€

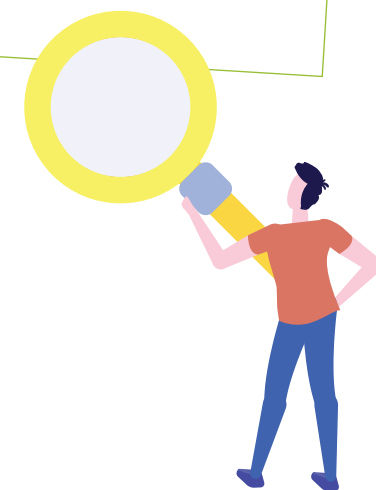


# DONNÉES 2020

## INSERTION GLOBALE AU MOMENT DE L'ENQUÊTE



Concernant l'enquête sur l'emploi actuel :  
**95 % des titulaires sont actuellement en emploi \***



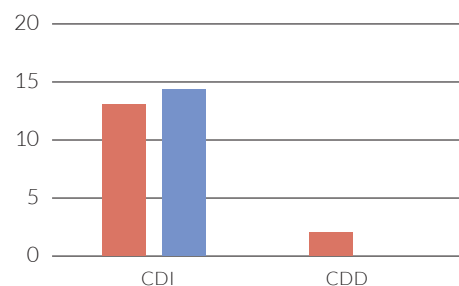
\* 131 répondants sur les 141 répondants des trois promotions moins les trois titulaires neutralisés de l'analyse soit 138

# DONNÉES 2020

## TYPOLOGIE DES CONTRATS

On observe globalement une bonne **stabilité dans l'emploi**, **90 %** (105 sur 117) **des titulaires exerçant actuellement les activités visées par la certification sont en CDI**, ils étaient 75 % (89 sur 119) 6 mois après l'obtention de la certification.

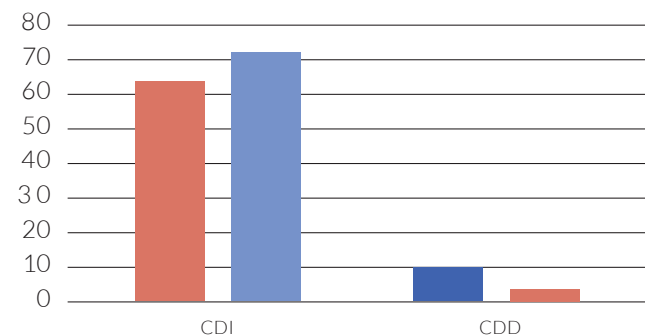
TYPOLOGIE DES CONTRATS  
PROMOTION 2016



TYPOLOGIE DES CONTRATS  
PROMOTION 2017



TYPOLOGIE DES CONTRATS  
PROMOTION 2018



■ à 6 mois   ■ au moment de l'enquête

# ÉVOLUTION DES SALAIRES

## RÉMUNÉRATION DES TITULAIRES DE LA CERTIFICATION

Les données des rémunérations illustrent la montée en compétences et donc la prise de responsabilité des **titulaires qui gagnent en expérience et dessinent leur carrière.**

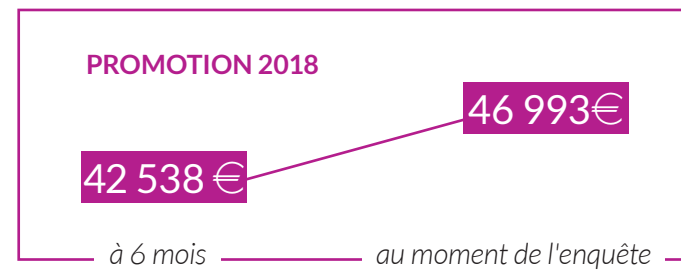
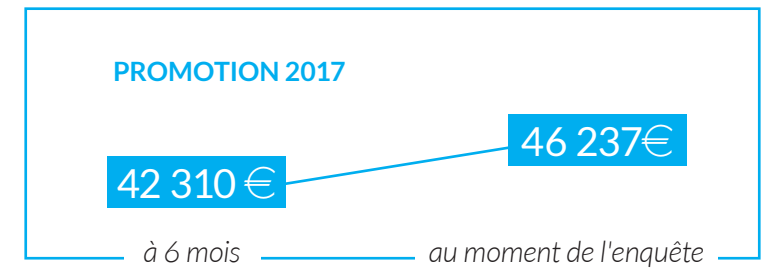
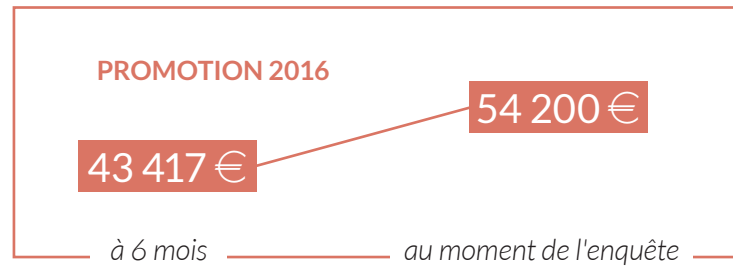
*Ainsi, la rémunération moyenne annuelle de la promotion 2016 atteint plus de 54K€ quand elle était de 43 K€ à 6 mois.*

*Les promotions 2017 et 2018 connaissent les mêmes tendances, elles font état d'une rémunération annuelle moyenne actuelle de plus de 45 K€.*



# ÉVOLUTION DES SALAIRES

## ÉVOLUTION DE LA RÉMUNÉRATION PAR PROMOTION



# NOUVEAU : PARTENARIAT DATAUMNI

1

## ANNUAIRE DES ANCIENS ÉLÈVES

Chaque année  
une **enquête est menée** par  
notre partenaire **DATAUMNI**  
qui administre le réseau des anciens.

2

## TRANSMISSION D'OFFRES D'EMPLOI

Les **entreprises partenaires**  
et les **cabinets de recrutement**  
**proposent** en permanence de  
nombreuses **offres d'emploi**  
à CDAF Formation.  
Ces offres sont **diffusées**  
sur le **réseau** des anciens  
et sur les groupes LinkedIn



---

Nous remercions tous les participants à cette enquête pour leurs réponses et leur implication dans cette enquête.

---

## VOUS VOULEZ EN SAVOIR +

### CONTACTEZ-NOUS :

#### **Cdaf Formation**

11 avenue du Val de Fontenay  
94120 Fontenay-sous-Bois

Tél. 01 43 94 70 40

mail : [cdaff-info@cdaf-formation.fr](mailto:cdaff-info@cdaf-formation.fr)

### RENDEZ-VOUS SUR NOTRE SITE

[www.cdaf-formation.fr](http://www.cdaf-formation.fr)

